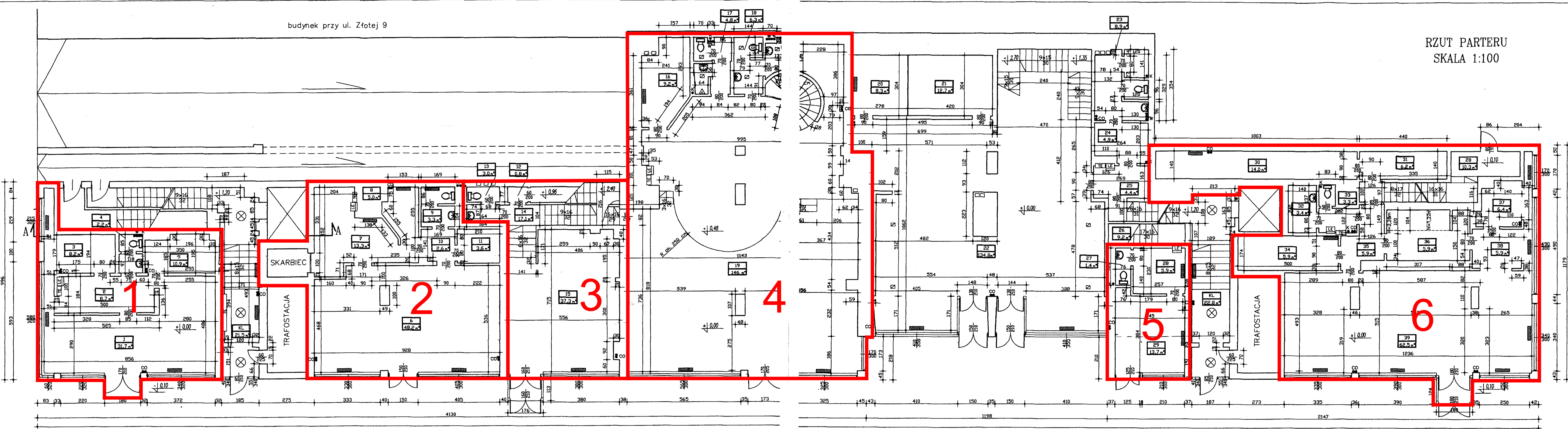


budynek przy ul. Złotej 9

RZUT PARTERU
SKALA 1:100



UWAGA:

□ □ □ - oznaczenia ściany kominowej

"SANTECH-BUD" Sp. z o.o.	
02-784 W-wa ul. Pasaż Urzędowski 11/ U-11	
Nazwa obiektu: BUDYNEK MIESZKALNY	
Nazwa projektu: ZŁOTA 11	
Nazwa dokumentacji: SYMULACJA BUDOWLANA	
Nazwa rysunku: DOKUMENTACJA OPISOWO-WYKONAWCZA	
RZUT PARTERU	
Opracował:	Imię i nazwisko: Witold Gabryś
Kreślił:	Imię i nazwisko: BOGDAN OMBLANOWICZ
Sprawdził:	Imię i nazwisko: ROMAN STRZELCZYK
Projektant:	Imię i nazwisko: MAREK SZYMAŃSKI

Zestawienie obecnych funkcji lokali użytkowych kondygnacji 0 i +1 budynku przy ul. Złotej 11 (wymieniono tylko dostępne od strony elewacji)

1. "Zdrowa żywność" sklep ze zdrową żywnością
2. "SUKIENKI" sklep z przyprawami orientalnymi i gastronomia
3. "ESCAPE ROOMS" sklep z grami planszowymi, pokoje gier (zajmuje także antresolę - poziom +1)
4. "SŁOIK" restauracja, kawiarnia, bar (zajmuje także antresolę - poziom +1, piwnicę i 1 piętro)
5. "MANGO" mała gastronomia (lodziarnia, cukiernia, kawiarnia)
6. "LOFT" restauracja, kawiarnia, bar (zajmuje także antresolę - poziom +1)